

Informácie k výrobku

Popis

FB750 je ľahkou protipožiarnou prepážkou so 4hodinovou protipožiarnou odolnosťou, tvorenou doskou z minerálnych vlákien s jedinečným charakteristickým povlakom elastoméneho, dočasne protipožiarne odolného tmelu na vodnej báze. Obsahuje novú unikátnu technológiu Optifire.

Použitie / účel

Na opätovné uzavretie prestupov pre rozvody v deliacich priečkach, stenách (90 mm a viac) a podlahách (150 mm a viac), utesnenie potenciálnej cesty pre šírenie ohňa a zabezpečenie tepelnej, protipožiarienej, protidymovej a akustickej izolácie. Pri použití s tmelom FS702 je doska FB750 vhodná na tesnenie okolo nasledujúcich typov rozvodov: nehorľavé rúry, káblovody, rebríky a koše (perforované alebo neperforované), armované káble, dátové káble, vysokonapäťové káble, káblové zväzky až do priemeru 100 mm vzduchotechniky.

Doska FB750 je tiež vhodná s tmelom FS709, páskou FP302. Ďalej je doska vhodná pre prestupy z horľavého materiálu PVC, PE, PP, HDPE, PPR, PEX. FB750 a bola tiež testovaná ako protipožiarna ochrana spodnej strany nosnej drevenej podlahy po dobu až 120 minút. (BS 476 Pt 21. Typické oblasti použitia: zdravotnícke a voľnočasové zariadenia, školy, univerzity, komerčné budovy, maloobchodné a priemyselné jednotky.

Dostupné rozmery

1200 × 600 × 50 mm

Tolerancia: ± 3 %

140 kg/m³

Balenie

Dodáva sa jednotlivo v ľahko identifikovateľných obaloch (alebo v paletových množstvách).

Dostupnosť

Priamo od spoločnosti Tremco CPG s.r.o. – organizačná zložka

Pokyny na použitie

Pred použitím si vždy prečítajte kartu bezpečnostných údajov a technický list obsahujúci príslušné podrobné informácie o aplikácii

Príprava

- Očistite všetky styčné plochy a zaistite odstránenie všetkých voľných častíc, olejov, maziva alebo korozívneho materiálu.
- Skontrolujte, že všetky rozvody prechádzajúce prestupom v priečke sú vhodné na použitie s doskou FB750.
- Identifikujte všetky typy rozvodov a skontrolujte, či máte k dispozícii vhodné produkty (napr. izolované rúry budú vyžadovať použitie pásky FP302 a horľavé rúry budú vyžadovať použitie manžiet FP160 alebo podobných produktov z radu Nullifire).

Inštalácia

- Zmerajte rozmer otvoru a zamerajte osi všetkých rozvodov prechádzajúcich otvorom v priečke. Preneste tieto namerané vzdialenosti na plochu dosky FB750. Pre montáž na povrchu sa typicky vyžaduje prekrytie 75 mm.
- Zistite najmenší nutný počet rezov a pomocou píly a pod. narežte dosku FB750, aby ste ju pripravili na inštaláciu.
- Na plochy otvoru, ktoré budú v kontakte s doskou FB750, naneste tmel FS702. Na všetky rozvody naneste k tomu určený produkt Nullifire podľa predpokladanej polohy dosky FB750.
- Nainštalujte narezané diely dosky FB750 do otvoru a zaistite, aby tesne priliehali ku všetkým podkladom, rozvodom alebo doplnkovým uzatváracím zariadeniam. Narezané diely musia byť navzájom spojené tmelom FS702, nesmú sa spájať nasucho.

FB750

Protipožiarna doska



Hlavné výhody

- Požiarna odolnosť až 4 hodiny
- Certifikované v súlade s normami EN 1366-3:2009, ETA 21/0412 a testované pre BS 476 Pt 20/22 Unikátna technológia Optifire
- Akustická izolácia
- Protidymová izolácia
- Testované na neprievzdušnosť až do 2000 Pa
- Vhodné na použitie pri masívnych a montovaných konštrukciách stien a na izoláciu podláh, kde nie je požadovaná únosnosť
- Nízka hmotnosť
- Jednoduché rezanie



- Opakujte vyššie popísaný postup, kým sa otvor neutesní a priebežne zaistí, aby doska FB750 sedela k príslušným rozvodom.
- Nájdite a podľa potreby utesnite všetky spoje a plochy priliehajúce k rozvodom pomocou tmelu FS702 do plnej hĺbky všetkých viditeľných nerovností, aby ste zaistili kompletne protipožiarnu, protidymovú a akustické utesnenie.
- Naneste husenku tmelu FS702 na obvodový okraj dosky FS750 pre spojenie s podkladom na oboch stranách.
- Skontrolujte, či boli všetky rozvody náležite ošetrené, aby spĺňali požiadavky na integritu a izoláciu priečky.
- Pokiaľ sa má použiť zdvojená vrstva dosky FB750, odporúča sa, aby boli spoje vedené, pokiaľ možno s presahom.

Nástroje na identifikáciu

Optifire je novou unikátnou technológiou, ktorá umožňuje investorom, majiteľom budov ale aj projekčným kanceláriám overiť, či je na konštrukcii aplikovaný protipožiarny produkt Nullifire.

Čo umožňuje technológia Optifire?

- Pre realizačné firmy je to možnosť overenia, že je produkt aplikovaný správne a podľa predpisov.
- Generálny dodávateľ si môže overiť, že sú dodržané všetky špecifikácie.
- Projektant sa môže uistiť, že projekt je v súlade so stavebnými predpismi a navrhnutou požiarou ochranou. Identifikácia produktov je možná aj v budúcnosti.

Skladovanie

Uchovávať v suchu pri teplote -10°C až $+70^{\circ}\text{C}$. Neskladujte priamo na betónových podlahách.

Doba použiteľnosti

Neobmedzená v prípade skladovania v súlade s odporúčaniami

Ochrana zdravia a bezpečnosti

Pred použitím je potrebné si prečítať a pochopiť kartu bezpečnostných údajov výrobku.

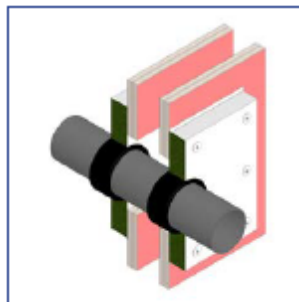
Technický servis

Spoločnosť Tremco CPG disponuje tímom skúsených technicko - obchodných zástupcov, ktorí poskytujú pomoc pri výbere a špecifikácii výrobkov. Pre podrobnejšie informácie, servis a poradenstvo, prosím, kontaktujte Zákaznícky servis na telefónnom čísle +421 45 672 2460

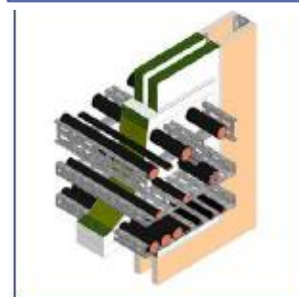
Záruka

Výrobky spoločnosti Tremco CPG sú vyrábané podľa prísnych štandardov kvality. Bezplatne vymenený bude produkt, ktorý bol použitý (a) podľa písomných pokynov. Tremco CPG a v akejkoľvek aplikácii odporúčanej spoločnosťou Tremco CPG, avšak aplikácia sa ukázala byť chybná. Za informácie uvedené v tomto technickom liste nemožno prevziať žiadnu zodpovednosť, hoci sú zverejnené v dobrej viere a považované za správne. V súlade s politikou priebežného vývoja a zlepšovania si Tremco CPG vyhradzuje právo na zmenu špecifikácií výrobkov bez predchádzajúceho upozornenia. Firma vykonávajúca inštaláciu je povinná ešte pred jej začatím overiť vhodnosť a kompatibilitu všetkých súčastí a tiež dosiahnuteľnosť zhody s relevantnými predpismi.

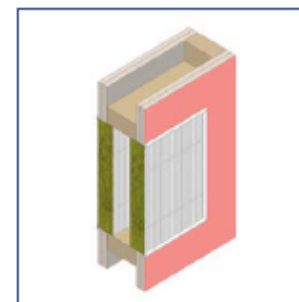
Detailné zobrazenie typického použitia produktu



Dosková uzávěra:
Dvojhodinová
protipožiarna izolácia a
integrity pre úplnú
sadu káblov podľa
normy EN



Stena s konštrukciou z
drevených stĺpkov: až
do 59 dB



Inštalácia krabice:
Vstup pre rozvody;

FB750

Protipožiarna doska

Nullifire
Smart Protection



Technické údaje

| Vlastnosti | Testovacia metóda | Výsledok |
|--------------------------|-------------------------------------|-----------------------------|
| Popis a farba | | Doska z minerálnych vlákien |
| Rozmery | | 1200 x 600 x 50 mm" |
| Tolerancia | | ± 3 % |
| Hustota | | 140–180 kg/m3 |
| Vzduchová nepriezvučnosť | BS EN ISO 10140:2-2010 | až 57 dB - 140 kg/m3 |
| Životnosť | EN 13162 alebo EN 14303, EN ISO1519 | Z1 |
| Trieda reakcie na oheň | BS EN 13501-1 | E |
| Vzduchová priepustnosť | BS EN ISO 1023: 2 | Vzduchotesné až do 2 000 Pa |
| Aplikačná teplota | | od 5 °C do 60°C |
| Dlhodobá max. teplota | | +500 °C (Zmena farby) |